

**Knauf
BLUE**

Knauf
WHITE

Knauf
GREEN

Knauf
BROWN

Knauf
RED

Knauf
BLUE

K 716

06/2010

Knauf BLUE – tule- ja niiskuskindlam eritugev kipsplaat

Materjal

Knauf BLUE (GKFI) on suurendatud tugevusega, vähendatud veeimavusega tulekindel kartongkattega kipsplaat. Plaat koosneb kipssüdamikust, millesse on lisatud tugevuse ja tulekindluse suurendamiseks klaaskiudu, veeimavuse vähendamiseks silikooni ning kaetud kvaliteetse sinist värvi kartongiga. Plaadi tüüp EVS EN 520 järgi: DFH2IR.

Ladustamine ja teisaldamine

Ladustamise nõuded: kuivas kohas ja alustele toetatuna. Kipsplaate Knauf BLUE tuleb alati kanda serviti ja ladustada rõhtsas asendis. Ladustamise aeg: piiramatult.

Omadused

Kipsplaat Knauf BLUE sobib kasutamiseks alljärgnevate ehituslike lisanõuete korral:

- tuleohutus (suurendatud tules koospüsivus GKFI),
- heliisolatsioon (hea elastsus ja plaadi suurem mass),
- mehaaniline vastupidavus (suur tihedus ja tugevus)

Vastab standardite DIN 18180 / EVS EN 520 nõuetele.

Tuleohutus

Ehitusmaterjali tuletundlikkuse klass **A2-s1,d0** standardi **EVS EN 13501-1** järgi.

Heliisolatsioon

Profiilidest Knauf MW koos kahekihilise 12,5 mm kipsplaatidest Knauf BLUE plaatkattega karkassvaheseinte õhumüra isolatsiooni Rw kuni 65 dB.

Kasutamine

Knauf BLUE kasutusnäited

- Koolide ja spordisaalide (pallilöögikindel) seinad
- Haiglate seinad
- Ühiskondlike hoonete koridoriseinad
- Niiskete ruumide tuletõkkeseinad
- Suurema helipidavusega tuletõkkeseinad
- Tuulutava fassaadikattega puitkarkassvälisseinad

Knaufi tarindisüsteemid

- W12 Knaufi puitkarkassvaheseinad
- W13 Knaufi tuletõkkeseinad
- W14 Knaufi müraisolatsiooniseinad
- W15 Vaheseinad plaatidest Knauf BLUE
- W61 Knaufi kuivkipskrohvkatte ja vooderkatted
- W62 Knaufi šahtseinad ja katteseinad
- K375 Ruum-ruumis süsteem Knauf Cubo
- DIA1 Knauf BLUE kipsplaattarindid: metallkarkassvaheseinad, turvaseinad, puitkarkass kandeseinad, katusekorruse plaatkatted.

Paigaldus

Plaatide lõikamine

Knauf BLUE lõikamiseks võib kasutada ketassaagi või kipsinuga (lõigake plaadi ühe poole kartong läbi, murdke plaat piki lõikejoont, lõigake läbi teine kartong). Töödelge lõikeservad raspliga siledaks.

Karkassile kinnitamine

Aluskarkassi paigaldus tehakse vastava Knaufi süsteemi paigaldusjuhise nõuete kohaselt. Kinnituskruvide suurim vahekaugus on plaatide paigaldamisel seintele 20-25 cm ja lagedele 17 cm.



Kruvide pead keeratakse plaadi pinnast veidi sissepoole. Paigaldage kõrvuti kinnitatavate kipsplaatide jätkukohad läbivate vuugikohtade vältimiseks teineteist vähemalt 40 cm kaugusele. Kruvide pikkus ja liik sõltub kinnitatavate kipsplaatide kihte arvust ning aluskarkassi profiilide pleki paksusest.

Kiviseinale kinnitamine (kuivkrohv)

Eemaldage kuival ja mittekülmunud pinnalt lahti- sed osakesed, vana värv ning mustus. Katke pind aluspinnale vastava krundiga. Kinnitage kipsplaa-

did kinnituskipsi Knauf Perfix või kipspahtli Knauf Fugenfüller Leicht abil.

Kinnitamine klambritega

Plaatkatte teise kihina erikõva kipsplaadi peale kinnitatavad plaadid tohib kinnitada ka klambritega, näiteks Hauboldi metallklambritega (tüüp KG 722 CD NK GEH – eriotstarbelised vaikklambrid).

Puitkarkassile kinnitamise kruvid/naelad/klambrid standardi DIN 18181 järgi.

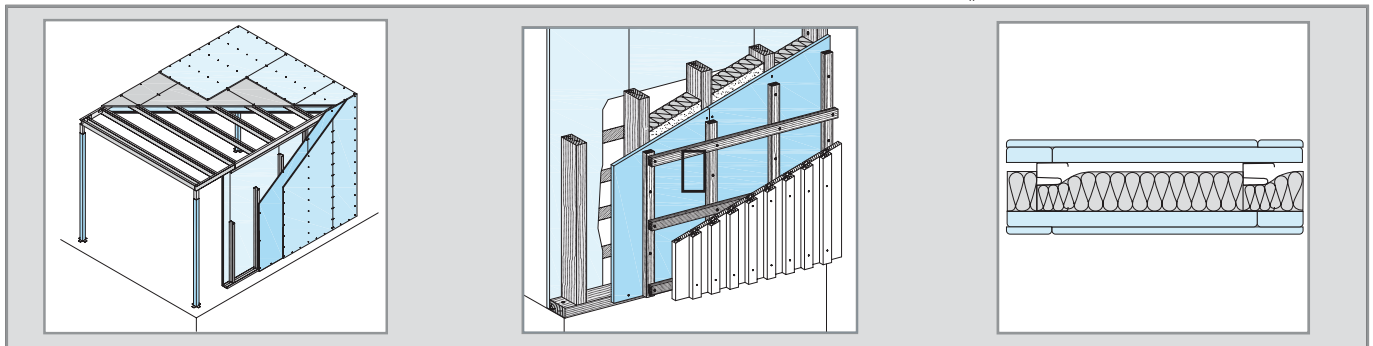
Kinnituskruvid Knauf HGP

Plaat	1. kiht	2. kiht	3. kiht
12,5 mm	3,9 x 23	-	-
2 x 12,5 mm	3,9 x 23	3,9 x 35	-
3 x 12,5 mm	3,9 x 23	3,9 x 35	3,9 x 55

Kinnitused Puidu sisse kinnitamise sügavus

Kruvid Knauf HGP	$\geq 5 d_n$
Metallklambrid	$\geq 15 d_n$
Siledad naelad	$\geq 12 d_n$
Rihvelnaelad	$\geq 8 d_n$

d_n – kinnituselemendi (krugi, nael, klamber) läbimõõt



Joonis 1. K375 ruum-ruumis süsteem Knauf Cubo kaetud kipsplaatidega Knauf BLUE

Joonis 2. W55 Knaufi kandev puitvälissein. Karkassi välimine pool kaetud kipsplaatidega Knauf BLUE

Joonis 3. W14 Knauf MW profiilidest karkassvahesein ja plaatkate 2 x 12,5 mm Knauf BLUE: õhumüra isolatsioonindeks RW kuni 65 dB

Pinna viimistlemine

Vuukimistehnika

Järgige tehnilise vihiku „Knaufi vuukimistehnika“ nõudeid. Pikiserva HRAK korral ei pea kasutama vuugilinti juhul kui kasutada pahtlit Knauf Uniflott. Pikiserva AK korral kasutada kindlasti vuugilinti koos pahtliga. Kasutage viimistlemiseks pahtlit Knauf F1. Mitmekihilise plaatkatte korral täitke samuti alumise plaadikihi vuugid. Katke ka kõik nähtavad kruvipead. Vuukide täitmist võib alustada alles siis, kui plaatide pikkus ei

muutu enam niiskuse või temperatuuri muutumise tõttu. Vuukide täitmiseks peab ruumi temperatuur olema vähemalt +10 °C. Valatavate põrandate korral tehakse kipsplaatpindade vuukide täitlus pärast põrandavalu kuivamist. Soovitus. Olenemata kasutatavast pahtlist tuleb nähtavale pinnale jäävate lõigatud plaadiservade vuugid katta paberist vuugikatteindiga.

Pinna viimistlemine

Kartongkattega kipsplaadid Knauf tuleb enne viimistlemist kruntida sobiva krundiga.

- Enne tapeetmist: tapeedi krunt või Knauf Tiefengrund
- Enne värvimist, plaatimist (plaatimiseks on vajalik kahekihiline katmine): Knauf Tiefengrund
- Enne pahteldamist: Knauf Putzgrund

Tehnilised andmed

Plaatide paksus:	12,5 ±0,5 mm; 15,0 ±0,5 mm
Plaatide laius:	1200 0–4 mm
Plaatide pikkus:	2600 0–5 mm, 3000 0–5 mm
Pikiserva tüüp	HRAK (õhendusega poolümar)
Kaal:	~ 12,8 kg/m ² (12,5 mm) ~ 15,5 kg/m ² (15,0 mm)

Paindetugevus:	
■ pikisuunas	$\geq 8,3$ N/mm ²
■ ristisuunas	$\geq 4,0$ N/mm ²
Soojusjuhtivus:	0,25 W/(m.K), EN 12524 järgi
Veeauru läbilaskvus:	µ: 10, EN 12524 järgi
Ehitusmaterjali tuletundlikkus:	A2-s1,d0, EN 13501-1 järgi.

Muud juhised

Plaatimiseks kasutage elastset plaadiliimi Knauf Flexkleber või Knauf Bau- und Fliesenkleber. Plaatide paigaldus profiilidega rist-suunaliselt suurendab konstruktsiooni püsivust ja on soovitatav lagede katmisel. Knauf BLUE ei ole ilmastikukindel ja seetõttu kaitsta väliskeskkonnas plaatide mürjaks saamist.

Knaufi infotelefon:

(+372) 651 8690

info@knauf.ee

www.knauf.ee

Knaufi tarindisüsteemide füüsilisi, staatilisi ja ehituslikke omadusi on võimalik tagada ainult siis, kui kasutatakse eranditult Knaufi süsteemi komponente või muid Knaufi poolt kirjariikult soovitatud tooteid.

Knauf Tallinn UÜ Masina 20, 10144 Tallinn, tel (+372) 651 8690, faks (+372) 651 8691.

Tehnilised andmed võivad muutuda. Meie garantii kehtib vaid laitmatustes tingimustes kasutatud toodetele. Kõik kasutatavad kogused ja tarnitavad mahud põhinevad kogemuslikel andmetel ega ole otseselt ülekantavad muudele olukordadele. Näidatud väärtused ei väbasta ostjat/müüjat toote otstarbekohase kasutamise kohustusest.